



*Objektnummer 1288#Is9Wih*

## **Licht durchflutete Werkstatt oder Produktionsfläche + Sozialraum/Büro**

### **Eckdaten**

<b>Kaltmiete</b>	<b>1.850,00 €</b>
<b>Nebenkosten</b>	<b>250,00 €</b>
<b>Provision</b>	<b>1,19 MM zzgl. MwSt.</b>

**Peter Frei Immobilien**

Dietramszeller Str. 9 | 83624 Otterfing

Telefon: 08024 6467234 | Mobil: 0172 8166147 | Fax: 08024 6467613

[Online ansehen](#)



<b>Bürofläche</b>	<b>30,0 m<sup>2</sup></b>
<b>Lagerfläche</b>	<b>100,0 m<sup>2</sup></b>
<b>Anzahl Stellplätze</b>	<b>2,0</b>
<b>Baujahr</b>	<b>1994</b>
<b>Zustand</b>	<b>Gepflegt</b>
<b>Bodenart</b>	<b>Fliesen, Kunststoff</b>
<b>Heizungsart</b>	<b>Zentral</b>
<b>Befeuerung</b>	<b>Öl</b>
<b>Stellplatzart</b>	<b>Außenstellplatz</b>

### **Energieausweis**

<b>Energieträger</b>	<b>Öl</b>
<b>Gebäudeart</b>	<b>Gewerbe</b>

### **Objektbeschreibung**

#### **Lage**

**Die Werkstattfläche befindet sich in Otterfing, einem idyllischen Stadtteil südlich von München. Otterfing ist bekannt für seine malerische Landschaft und die Nähe zu den Alpen. Die Umgebung bietet zahlreiche Möglichkeiten für Outdoor-Aktivitäten wie Wandern, Radfahren und Skifahren. Zudem verfügt Otterfing über eine gute Infrastruktur mit Geschäften, Restaurants und Schulen.**

**Die Stadt Otterfing ist eine lebendige Gemeinde mit einer guten Verkehrsanbindung. Durch die Nähe zur Autobahn ist man schnell in der Münchner Innenstadt oder anderen umliegenden Städten. Otterfing selbst bietet eine Vielzahl von kulturellen Veranstaltungen und Freizeitmöglichkeiten. Die Stadt zeichnet sich durch ihre freundliche Atmosphäre und hohe Lebensqualität aus.**

**Die Region um Otterfing ist geprägt von einer vielfältigen Natur und einer starken Wirtschaft. Die Nähe zu München macht die Gegend attraktiv für Unternehmen und Pendler. Zudem gibt es viele Möglichkeiten zur Erholung und Entspannung in der umliegenden Landschaft. Die Kombination aus Natur, Kultur und Wirtschaft macht die Region zu einem attraktiven Standort für Immobilieninvestitionen.**



### **Objektbeschreibung**

*Die angebotene Immobilie ist eine Werkstattfläche mit einem Gebäude aus dem Jahr 1994. Das Gebäude verfügt über 2 Etagen und bietet insgesamt 2 Parkplätze auf dem Gelände. Die Zentralheizung sorgt für angenehme Temperaturen in den Räumlichkeiten. Der Gebäudezustand ist als gepflegt zu bezeichnen.*

*Die Werkstattfläche bietet großzügige Räumlichkeiten, die ideal für handwerkliche Tätigkeiten geeignet ist. Die großen Fenster sorgen für ausreichend Tageslicht und eine angenehme Arbeitsatmosphäre.*

*Die Immobilie befindet sich in einer verkehrsgünstigen Lage und ist gut zu erreichen. Die Umgebung bietet alle notwendigen Versorgungseinrichtungen wie Supermärkte, Restaurants und Geschäfte. Insgesamt bietet die Immobilie beste Voraussetzungen für einen erfolgreichen Betrieb.*

### **Ausstattung**

*In diesen Räumen finden Sie vor:*

**\*\*\*großzügiges Sektionaltor**

**\*\*\*Hebebühne**

**\*\*\*Abschmiergrube**

**\*\*\*Ölabscheider**

**\*\*\*pflegeleichter Klinkerboden**

**\*\*\*DSL Anschluss im Büro/Sozialraum**

**\*\*\*2 Toiletten, eine davon mit Dusche**



**Peter Frei Immobilien**



**Peter Frei Immobilien**

Dietramszeller Str. 9 | 83624 Otterfing

Telefon: 08024 6467234 | Mobil: 0172 8166147 | Fax: 08024 6467613

[Online ansehen](#)



**Peter Frei Immobilien**



**Peter Frei Immobilien**

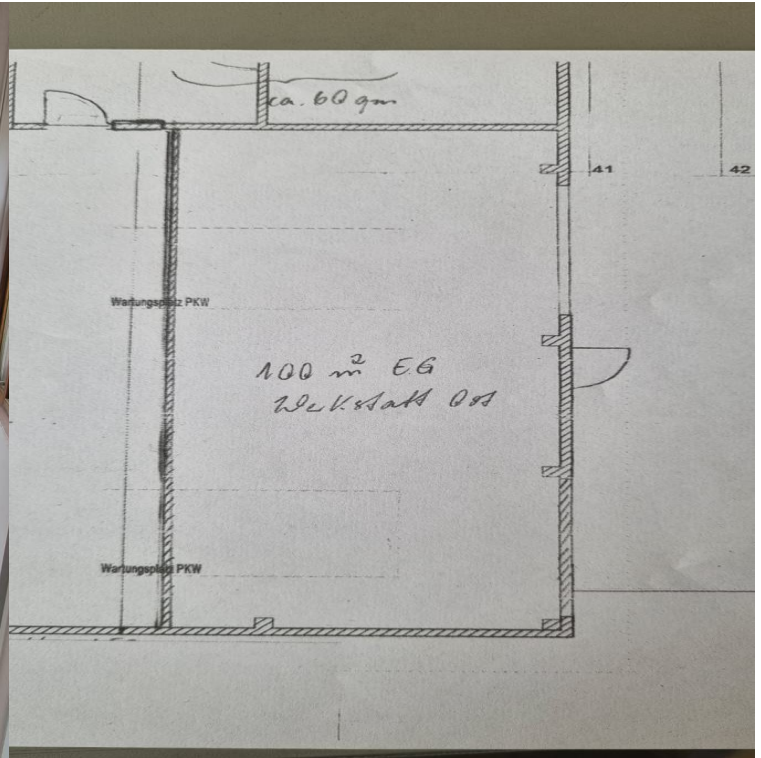
Dietramszeller Str. 9 | 83624 Otterfing

Telefon: 08024 6467234 | Mobil: 0172 8166147 | Fax: 08024 6467613

[Online ansehen](#)



Peter Frei Immobilien

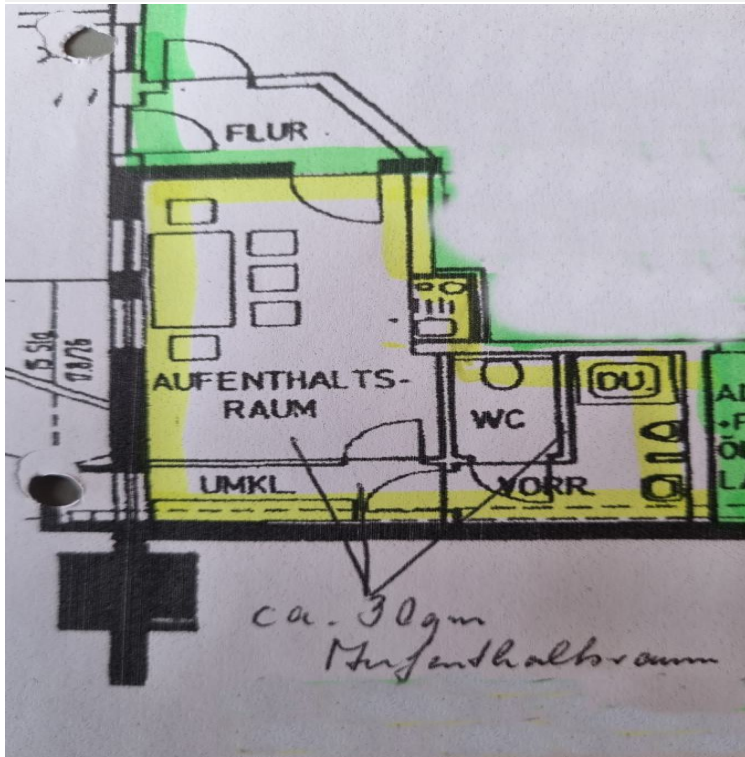


**Peter Frei Immobilien**

Dietramszeller Str. 9 | 83624 Otterfing

Telefon: 08024 6467234 | Mobil: 0172 8166147 | Fax: 08024 6467613

[Online ansehen](#)





**Peter Frei Immobilien**

**Peter Frei Immobilien**

Dietramszeller Str. 9 | 83624 Otterfing

Telefon: 08024 6467234 | Mobil: 0172 8166147 | Fax: 08024 6467613

[Online ansehen](#)