



Energieausweis

Energieausweis ist in Bearbeitung

Objektbeschreibung

Lage

Dieses Baugrundstück für IHR großzügiges Einfamilienhaus mit Einliegerwohnung befindet sich in gesuchter Wohnlage des Marktes Holzkirchen. Zentral und doch ruhig - das werden Sie schätzen. Holzkirchen bietet mit seinem prosperierenden Gewerbegebiet und Arbeitgebern wie Sandoz, Bosch etc. und einer ganzen Reihe von Mittelständlern interessante Arbeitsplätze.

Die Region um Holzkirchen besticht durch ihre malerische Landschaft und die vielfältigen Freizeitmöglichkeiten. Die bayerischen Alpen sind nur einen Katzensprung entfernt und laden zu ausgiebigen Wanderungen oder Skiabenteuern ein.

Holzkirchen wird nicht umsonst das "Tor zum Oberland" genannt. Hier treffen sich die Wege zu den Naherholungsgebieten des Isarwinkels, des Tegernseer Tales und des Leitzachtals. Holzkirchen und seine Umgebung bieten somit eine hohe Lebensqualität und vielfältige Möglichkeiten zur Freizeitgestaltung.



Objektbeschreibung

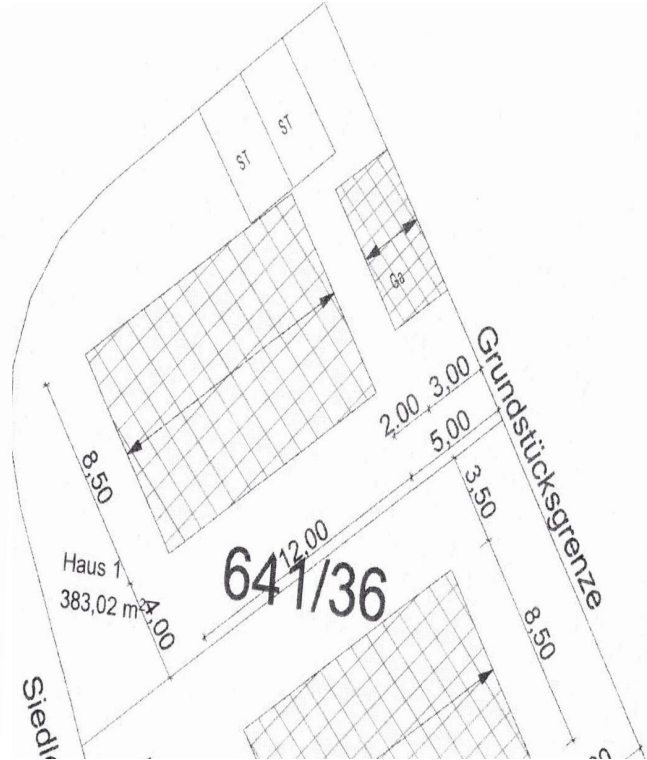
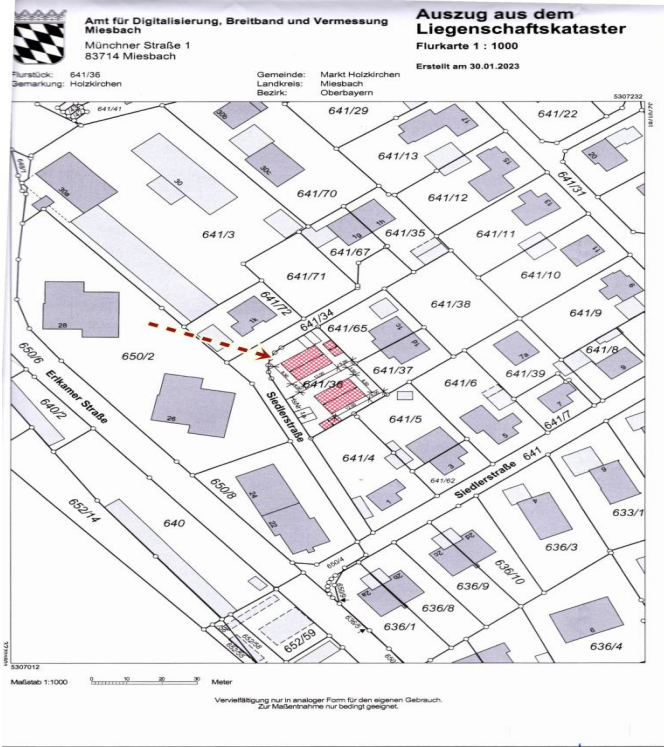
Das ebene Baugrundstück bietet eine Grundstücksfläche von 383 m² und eignet sich ideal für den Bau eines Einfamilienhauses mit einer Einliegerwohnung. Die idyllische Lage in einer ruhigen und trotzdem zentral liegenden Wohngegend macht es zu einem attraktiven Standort für Familien oder Investoren, die ihr Traumhaus verwirklichen möchten.

Das Grundstück bietet ausreichend Platz für großzügige Räumlichkeiten und einen schönen Garten. Mit einer solchen Grundstücksfläche lassen sich individuelle Wohnkonzepte umsetzen, die den Bedürfnissen der zukünftigen Bewohner gerecht werden. Die Umgebung ist geprägt von viel Grün und bietet eine angenehme Wohnatmosphäre.

Zusätzlich punktet die Immobilie durch eine gute Anbindung an öffentliche Verkehrsmittel und Einkaufsmöglichkeiten. Schulen, Kindergärten und Freizeiteinrichtungen befinden sich in der Nähe, was das Grundstück besonders für Familien interessant macht. Die ruhige und dennoch zentrale Lage des Baugrundstücks verspricht eine hohe Lebensqualität für seine zukünftigen Bewohner. Investieren Sie in Ihre Zukunft und gestalten Sie Ihr Traumhaus auf diesem attraktiven Baugrundstück.



Peter Frei Immobilien

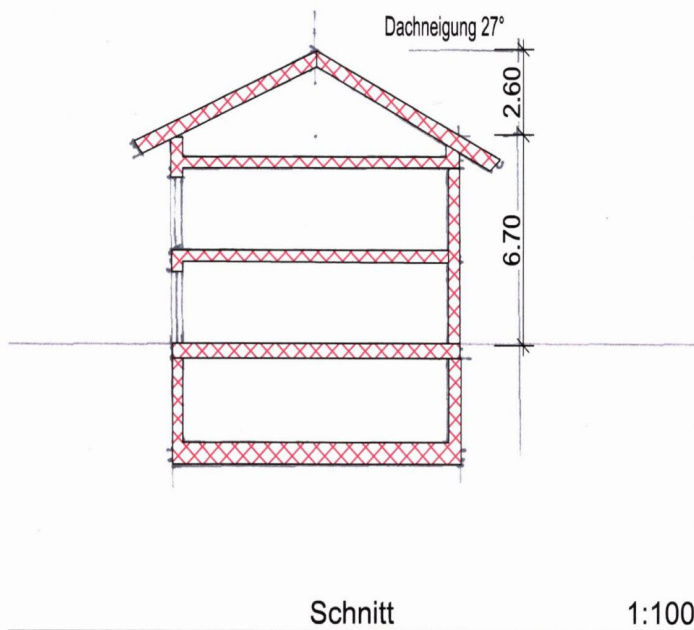


Peter Frei Immobilien

Dietramszeller Str. 9 | 83624 Otterfing

Telefon: 08024 6467234 | Mobil: 0172 8166147 | Fax: 08024 6467613

[Online ansehen](#)





Peter Frei Immobilien

Peter Frei Immobilien

Dietramszeller Str. 9 | 83624 Otterfing

Telefon: 08024 6467234 | Mobil: 0172 8166147 | Fax: 08024 6467613

[Online ansehen](#)